



© M. BRUGIERE



© CANVA



EXPOSITION

LE GÎTE ET LE COUVERT



© M. BRUGIERE



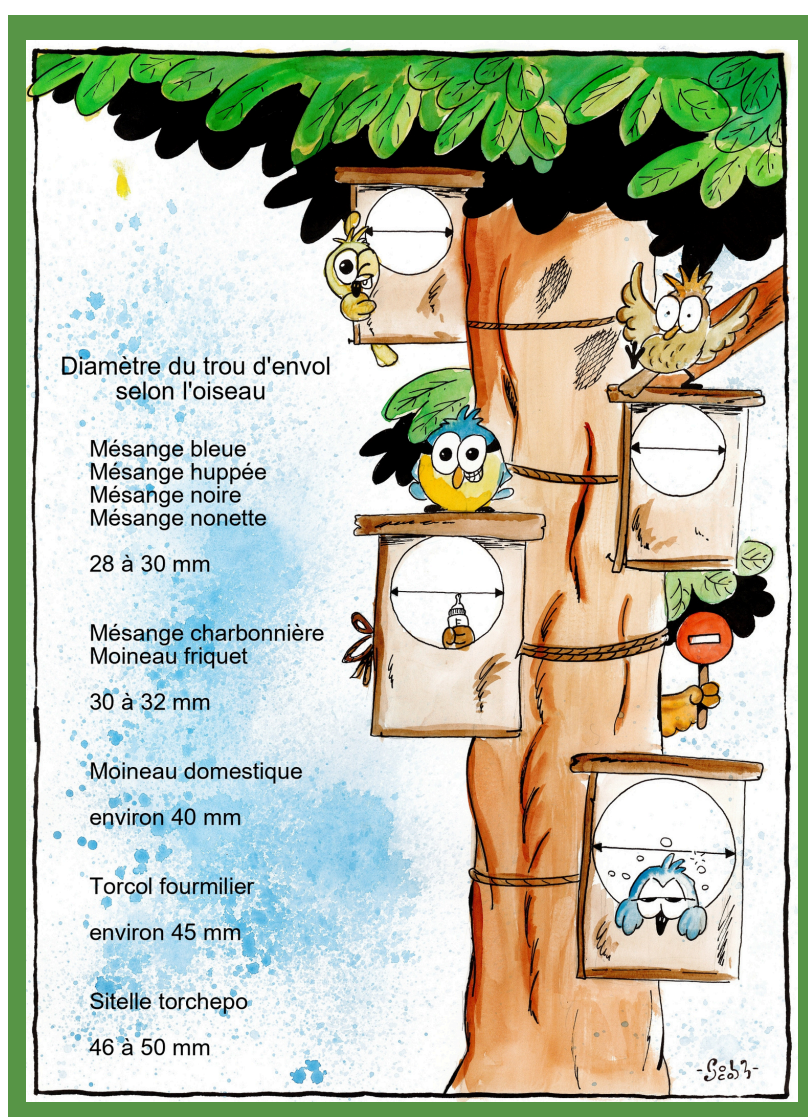
MANGEOIRES ET NICHOURS POUR OISEAUX

DÉCOUVERTE ET ACCUEIL DES OISEAUX DE CHEZ VOUS

- 4 affiches A3 sous forme de bande dessinée
- 8 affiches sur les oiseaux (4 x A4 + 4 x A3)
- 1 affiche A4 les causes du déclin
- 1 affiche A4 construire un nichoir
- 1 affiche A3 réussir votre plan d'aide au logement
- 1 affiche A4 filets de boules à graisse = danger
- 12 mangeoires en bois et objets recyclés
- 12 nichoirs pour petits et grands oiseaux
- 9 cartes d'identité de nichoirs
- 5 cartes d'identité de mangeoires
- 3 cartes d'identité d'oiseaux
- Classeur avec fiches techniques de construction de mangeoires et de nichoirs et activités manuelles
- 2 livres (oiseaux des jardins, nichoirs et mangeoires)
- Pochette silhouettes oiseaux

DIAMÈTRE DU TROU D'ENVOL SELON L'OISEAU

Différents diamètres des trous d'envol selon les oiseaux concernés



Préconisations pour l'installation :

à placer avant les niochirs

MANGER POUR SURVIVRE

Raisons du nourrissage des oiseaux en hiver

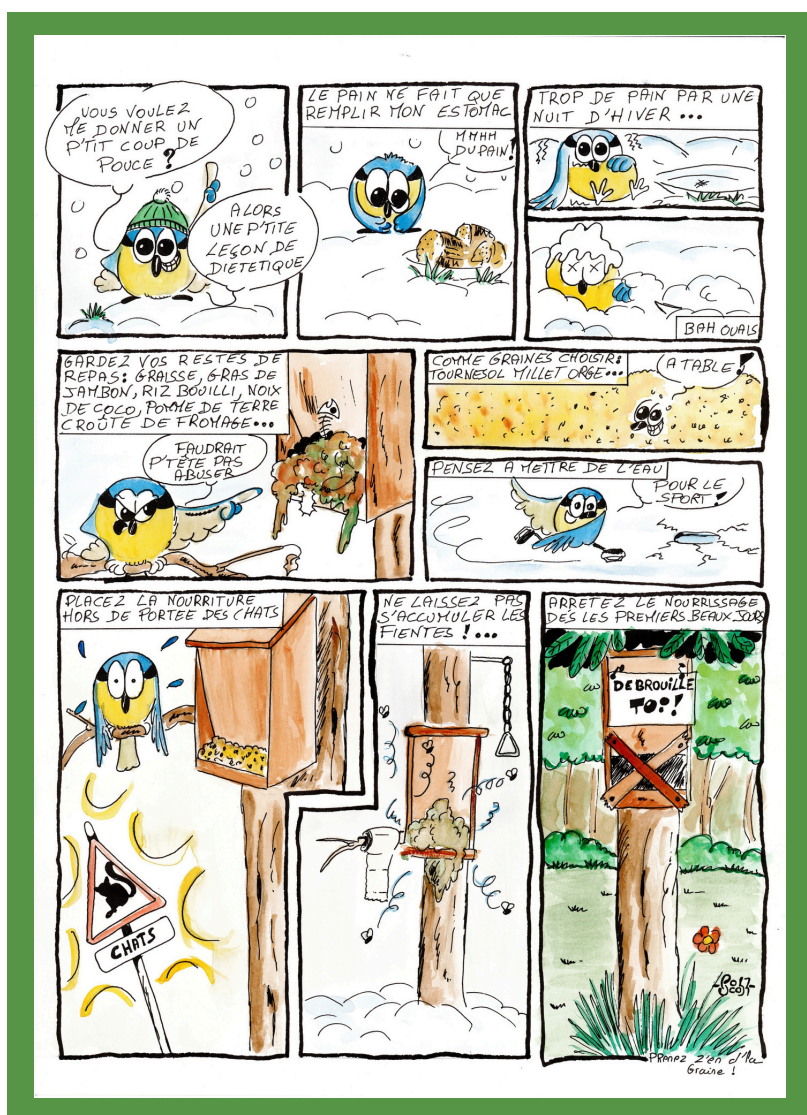


Préconisations pour l'installation :

à placer en 2e affiche et avant les mangeoires

LEÇON DE DIÉTÉTIQUE

Recommandations pour le nourrissage des oiseaux en hiver

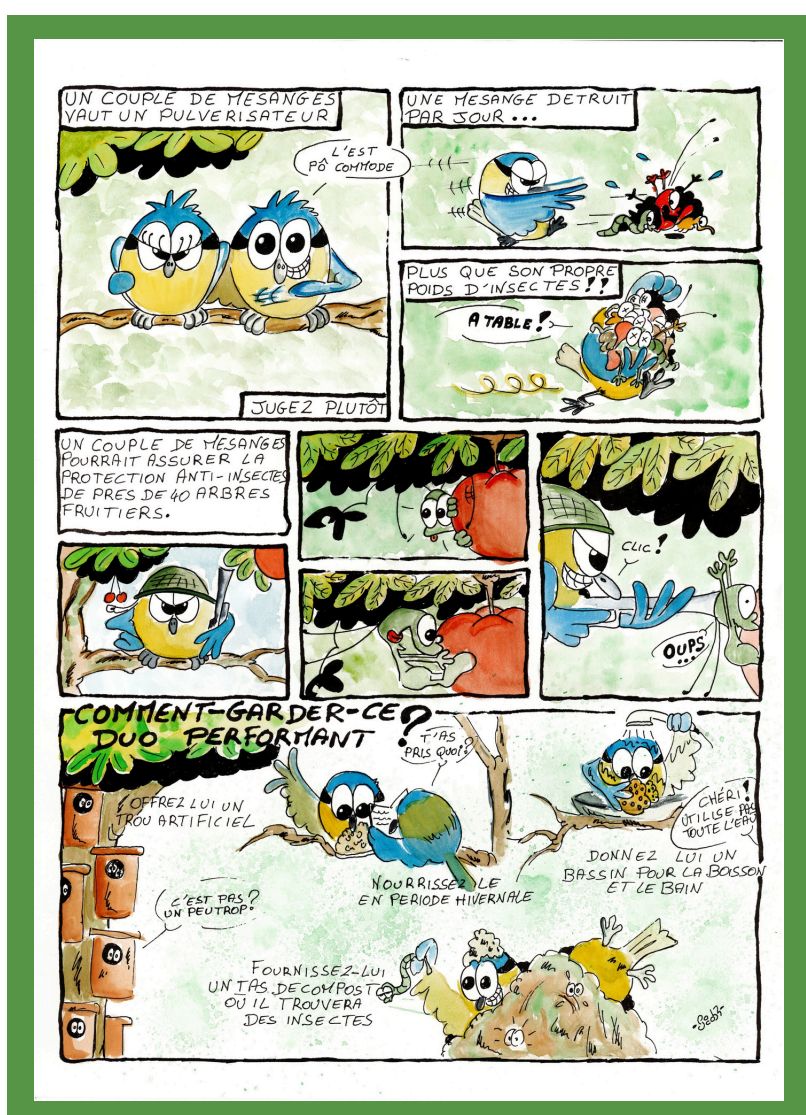


Préconisations pour l'installation :

à placer en 3e affiche et avant les mangeoires

UN COUPLE DE MÉSANGES VAUT UN PULVÉRISATEUR

Le repas des mésanges et comment les garder



Préconisations pour l'installation :

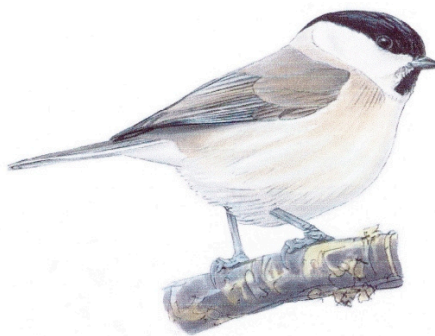
à placer en lère affiche

TYPES D'OISEAUX

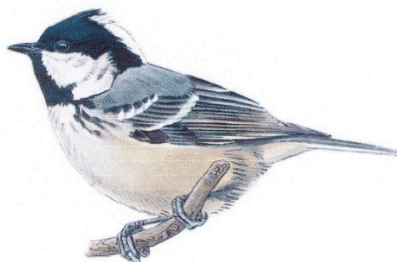
Les *mésanges*, insectivores en été et granivores en hiver, possèdent un bec court et fin qui ne leur permet pas de broyer les graines. Elles saisissent donc la graine dans leur bec et partent se percher. Puis, elles coincent celle-ci dans leurs doigts et la frappent de leur bec pour briser l'enveloppe.



Mésange bleue



Mésange nonnette



Mésange noire



Mésange huppée



Mésange charbonnière

TYPES D'OISEAUX

Les *pics* peuvent trouer les mangeoires avec leur bec pour prendre des graines et les manger.
Pour éviter ces désagréments, vous pouvez mettre à leur disposition une mangeoire-bûche.



TYPES D'OISEAUX



Le *grimpereau des jardins* fouille méthodiquement l'écorce des arbres pour y déloger des insectes à l'abri du froid.

Le *merle noir* avale en entier la graine de tournesol.



Le *rouge-gorge familier* recherche, sous les mangeoires, les éclats de graines laissés par les autres oiseaux.

TYPES D'OISEAUX

Le *roitelet huppé* inspecte les branches à la recherche de petits insectes.



Le *verdier d'Europe* vient chercher directement les graines dans les mangeoires.



Le *pinson des arbres* prend les graines dans les mangeoires mais aussi celles tombées par terre.



Le *troglodyte* cherche les insectes, araignées... au ras du sol, dans les feuillages ou à couvert.

LES CAUSES DU DÉCLIN

La disparition des oiseaux en Europe

Les chiffres clés

Sur le continent européen

-25 %
d'oiseaux
en 40 ans.

20 millions
d'oiseaux disparaissent
chaque année.

800 millions
d'oiseaux en moins
depuis 1980.

-57 %
d'oiseaux
d'espèces
agricoles.



Bouvreuil
pivoine

-40 %
d'oiseaux
qui préfèrent
le froid.



-28 %
d'oiseaux
nichant en
milieu urbain.



Martin

-18 %
d'oiseaux
forestiers.

Pipit
des arbres



En France

-75 %
de
moineaux
friquet.



Perdrix

-43 %
d'oiseaux
d'espèces
agricoles.



-19 %
d'oiseaux
forestiers.



+9 %
d'oiseaux
nichant
en milieu
urbain.

Les origines de ce déclin ?

Un « cocktail » de pressions :



**Surface agricole
en gestion
intensive
+2,1 %
entre 2007
et 2016.**



**Couvert forestier
+2,1 %
entre 1996 et 2016.**



**Hausse
globale des
températures.**



**Surface urbanisée
+0,4 % entre 2009
et 2016.**

Fauvette
mélanocéphale



Source: CNRS - Université de Montpellier.

VISACTU

CONSTRUIRE UN NICOIR

POUR CONSTRUIRE UN NICOIR

À FAIRE

- Bois de sapin ✓
- Épaisseur 2 cm minimum ✓
- Huile de min ✓



À NE PAS FAIRE

- Bois de contreplaqué ✗
- Épaisseur 2 cm minimum ✗
- Huile de min ✗

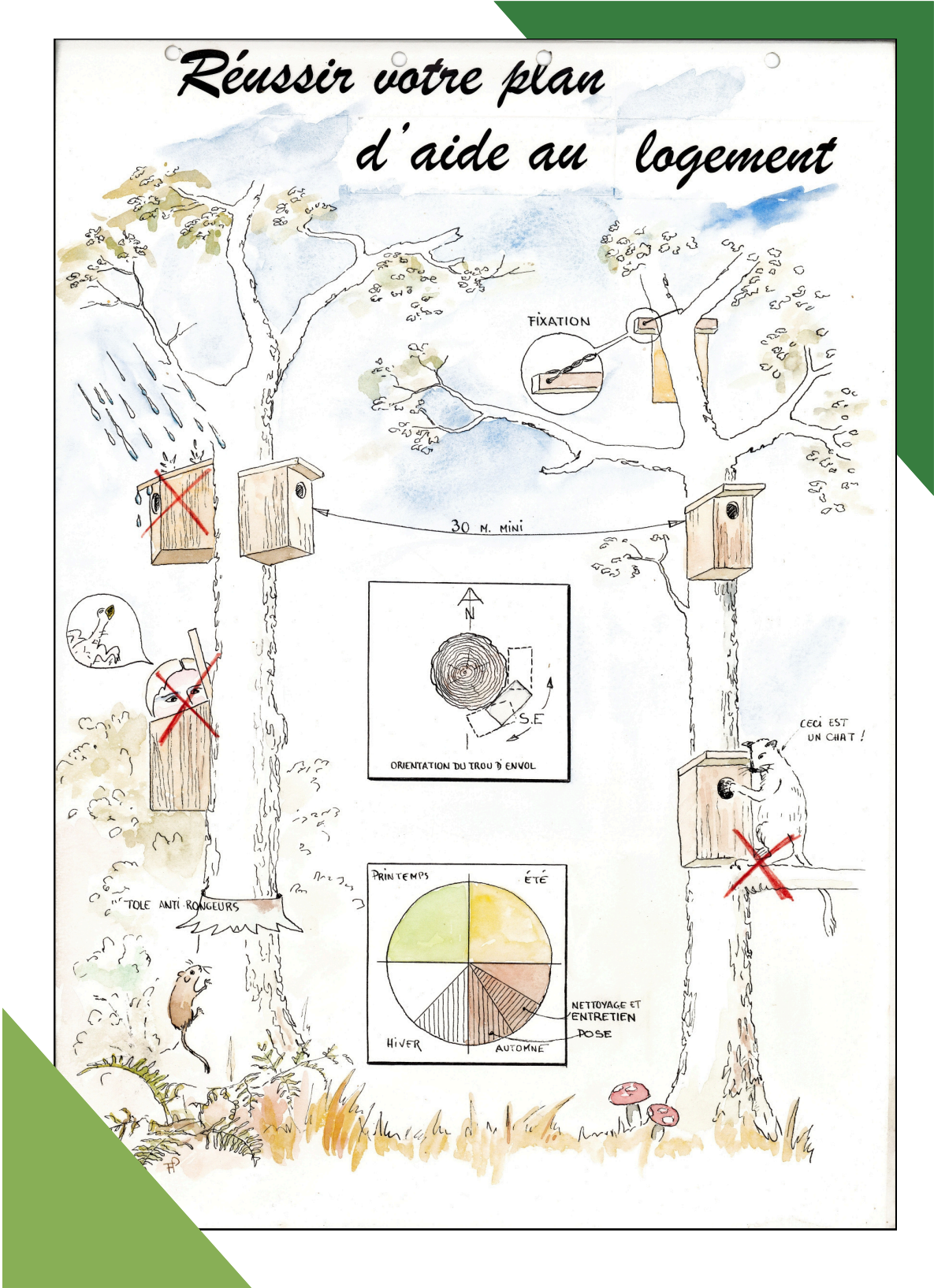


Eure-et-Loir Nature
Rue de Chavannes - 28630 Morancez
asso@eln28.org - www.eln28.org
02 37 30 96 96

Préconisations pour l'installation :

à placer à côté des nichoirs correspondants

PLAN D'AIDE AU LOGEMENT



DANGER DES BOULES DE GRAISSE



FILETS DE BOULES DE GRAISSE



Les filets de boules de graisse, un danger méconnu

Les boules de graisse que l'on peut trouver **dans les animaleries ou les jardineries** sont, pour la plupart, vendues avec un filet. Au premier abord, ce filet peut sembler bien pratique pour accrocher les boules de graisse à une branche, par exemple, tout en laissant la possibilité aux oiseaux de venir **picorer à travers les mailles du filet**.

Mais en réalité, ce filet peut se révéler être un véritable **piège mortel** pour les oiseaux.

La raison ? Ces derniers peuvent **rester coincés**, au niveau des pattes ou du bec, voire même se casser une patte. Or, si vous n'êtes pas là pour vous en apercevoir rapidement, c'est la mort assurée.

Ces filets contribuent aussi à la pollution de l'environnement par les matières plastiques. Cet inutile filet n'est finalement qu'un déchet supplémentaire dans la course au suremballage.



Des blessures incurables pour l'oiseau

Autre inconvénient, les coups de bec rencontrent parfois ce filet très résistant qui peut couper comme un rasoir ou déchirer les commissures du bec. Ces petites plaies souvent incurables condamnent l'oiseau à plus ou moins long terme.

Il est préférable d'ôter l'emballage des boules de graisse pour éviter les blessures aux oiseaux.

Par quoi remplacer les filets de boules de graisse ?

Enlever les filets, d'accord, mais alors comment faire pour suspendre les boules de graisse ? Car, c'est bien connu, de nombreux oiseaux comme les mésanges préfèrent manger en hauteur. D'autant que c'est bien plus sécurisant pour eux. En effet, de cette façon, **ils sont hors de portée des prédateurs**, comme les chats...

Rassurez-vous, il existe des solutions ! La première consiste à acheter un **distributeur de boules de graisse**. Ce type de distributeur comporte des **grilles métalliques** qui ont l'avantage de contenir les boules tout en permettant aux oiseaux d'accéder à la nourriture. Attention toutefois à ne pas opter pour des grilles trop larges. En effet, il ne faudrait pas que les oiseaux restent coincés à l'intérieur !



Mais d'autres solutions plus "récup", existent. Par exemple, vous pouvez **utiliser un fouet de cuisine** que vous suspendrez ensuite à une branche. Sinon, placez les boules de graisse dans une coupelle en hauteur ou dans une noix de coco coupée en deux (et évidée) à laquelle vous accrocherez un fil.



MANGEOIRES SUSPENDUES

Mangeoires en différents matériaux accessibles aux oiseaux "accrobates" (Mésanges, sitelles, grimpereaux, pics...)



MANGEOIRES SUSPENDUES

Mangeoires en différents matériaux accessibles aux oiseaux "accrobates" (Mésanges, sittelles, grimpereaux, pics...)



Préconisations pour l'installation :

placer la carte d'identité du nichoir et les silhouettes d'oiseaux correspondantes

MANGEOIRE-TRÉMIE

Mangeoire en bois à réserve accessible aux petits oiseaux "percheurs" (Mésanges, pinsons, verdiers, chardonnerets...)



Préconisations pour l'installation :

placer la carte d'identité du nichoir et les silhouettes d'oiseaux correspondantes

MANGEOIRE-PLATEAU & TOIT

Mangeoire avec plateau et toit en bois sur pied ou à suspendre accessible aux petits oiseaux non “percheurs” et aux plus gros (Pinsons, sittelles, étourneaux, merles...)



Préconisations pour l'installation :

placer la carte d'identité du nichoir et les silhouettes d'oiseaux correspondantes

MANGEOIRE “BÛCHE”

Mangeoire dans une bûche en bois sur pied ou à suspendre
accessible aux espèces acrobates



Préconisations pour l'installation :

à suspendre

MANGEOIRE "POT-RÉSERVOIR"

Mangeoire pot de graines attachée sur une tige en bois à poser, accessible aux petits oiseaux non "percheurs"



Préconisations pour l'installation :

à poser et enlever un couvercle pour que les graines puissent se disperser sur le plateau

NICHOIR BOÎTE AUX LETTRES

Nichoir en bois accessible à différents oiseaux selon le diamètre du trou d'envol (Moineau domestique, Torcol fourmilier...)



Préconisations pour l'installation :

placer la carte d'identité du nicher et les silhouettes d'oiseaux correspondantes

NICHOIR À HIRONDELLE DE FENÊTRE

Support d'aide à la construction du nid accessible aux hirondelles de fenêtre



Préconisations pour l'installation :

placer la carte d'identité du nichoir et celle de l'hirondelle de fenêtre. A suspendre

NICHOIR À HIRONDELLE DE FENÊTRE

Support d'aide à la construction du nid accessible aux hirondelles de fenêtre



Préconisations pour l'installation :

placer la carte d'identité du nichoir et celle de l'hirondelle de fenêtre. A suspendre

NICHOIR À HIRONDELLE RUSTIQUE

Support d'aide à la construction du nid accessible aux
hirondelles rustiques



Préconisations pour l'installation :

placer la carte d'identité du nichoir et celle de
l'hirondelle rustique

NICHOIR SEMI-OUVERT

Nichoir en bois avec une demi-façade accessible à différents oiseaux selon sa taille (Rouge-gorge, Troglodyte mignon...)



Préconisations pour l'installation :

placer la carte d'identité du nichoir et les silhouettes d'oiseaux correspondantes

NICHOIR À BALCON

Nichoir en bois avec petite avancée accessible à différents oiseaux selon sa taille (Mésange huppée, Moineau friquet...)



Préconisations pour l'installation :

placer la carte d'identité du nichoir et les silhouettes d'oiseaux correspondantes et l'affiche "à faire / ne pas faire"

NICHOIR À CHOUETTE HULOTTE

Grand nichoir boîte aux lettres en bois accessible aux chouettes hulottes



Préconisations pour l'installation :

placer la carte d'identité du nichoir et les silhouettes de la chouette hulotte

NICHOIR À MARTINET NOIR

Nichoir en bois en forme de caisse accessible aux martinets noirs



Préconisations pour l'installation :

placer la carte d'identité du nichoir et celle du martinet noir (l'ouverture vers le bas sur un rebord de fenêtre)

NICHOIR À CHOUETTE CHEVÊCHE

Long nichoir en bois accessible aux chouettes chevêches



Préconisations pour l'installation :

placer la carte d'identité du nichoir et la silhouette de la chouette chevêche

NICHOIR À ROUGES-QUEUES

Nid en bois en forme de caisse accessible aux rouges-queues

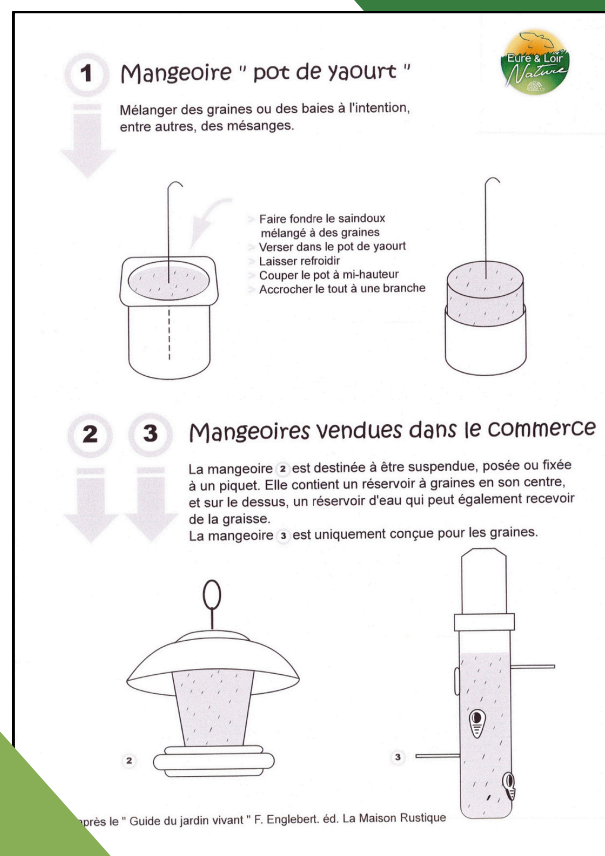
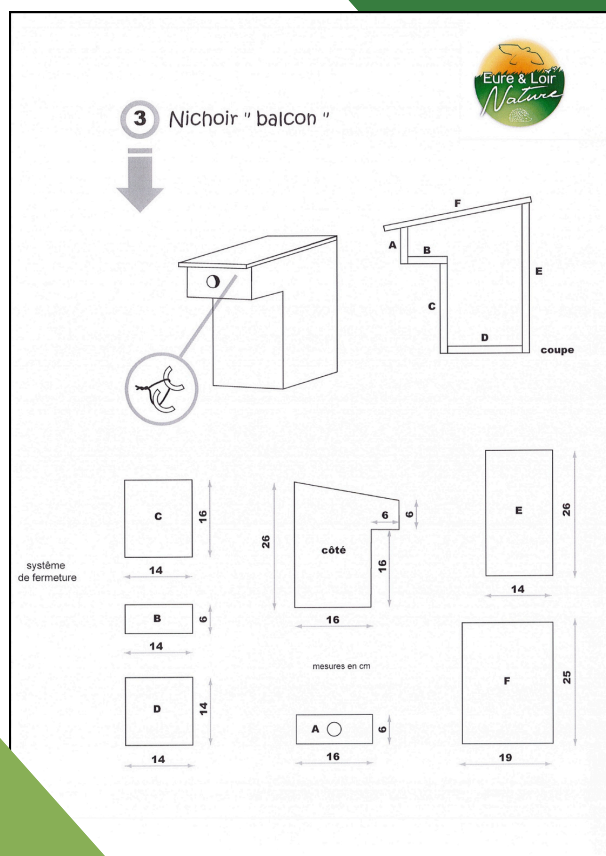


Préconisations pour l'installation :

placer la carte d'identité du nid et les silhouettes des rouges-queues correspondantes

MANGEOIRES ET NICHOURS

Fiches techniques de quelques mangeoires et niohirs à disposition



Disponibles dans le classeur

NICHOIR

Particularités, oiseaux concernés et lieux d'installation pour chaque nichoir

1



NICHOIR BOÎTE AUX LETTRES

Carte d'identité

Particularités :

- Ressemble à une boîte aux lettres
- Facilement réalisable mais rajouter une cale sous le trou d'envol au cas où

Oiseaux concernés :

- Mésanges bleue, huppée, noire, nonette ...>
- Mésange charbonnière, moineau friquet ...>
- Moineau domestique>
- Torcol fourmilier>
- Sittelle torchepot>

Trous d'envol

28 à 30 mm
30 à 32 mm
Environ 40 mm
Environ 45 mm
46 à 50 mm

Où l'installer ?

- Mésanges : haies, buissons, jardins
- Moineau friquet : haies, jardins, fermes
- Moineau domestique : bâtiments
- Torcol fourmilier : vieux arbres dans haies, vergers
- Sittelle torchepot : bois, jardins, parcs publics



Eure et Loir Nature

Préconisations pour l'installation :

à placer à côté des nichoirs correspondants

MANGEOIRE

Particularités, oiseaux concernés et lieux d'installation pour chaque mangeoire

MANGEOIRES SUSPENDUES

Carte d'identité

Particularités :

- Accessibles à certains oiseaux "acrobates"
- Utilisation pour des graines et de la graisse
- En général facile à construire
- Réutilisation à partir de matériaux inutilisés (bouteilles en plastique, briques de lait, pots de yaourts)

Oiseaux concernés :

- Mésanges
- Sittelles
- Grimpereaux
- Pics

Où l'installer ?

- Suspendues à une branche non accessible par d'éventuels prédateurs
- Arbres isolés, jardins, parcs publics



1



Eure et Loir Nature

Préconisations pour l'installation :

à placer à côté des mangeoires correspondantes

OISEAUX

Présentation de l'hirondelle de fenêtre

HIRONDELLE DE FENÊTRE (Delichon urbica)

carte d'identité

Longueur : 12 cm
Envergure : 26 à 29 cm
Poids : 15 à 21 g

Dessus noir sauf croupion blanc, dessous blanc, courte queue fourchue.

Migratrice : arrivée en avril, départ en septembre.

Niche en colonie, souvent en ville.

Nid de boue collé sous une fenêtre, une corniche ou un dessous de toit.

Se nourrit d'insectes en campagne, au-dessus de l'eau et en ville.



Eure et Loir Nature



Préconisations pour l'installation :

à placer à côté des nichoirs correspondants

OISEAUX

Présentation de l'hirondelle rustique

HIRONDELLE RUSTIQUE (Hirundo rustica)

carte d'identité

Longueur : 19 cm
Envergure : 32 à 34 cm
Poids : 12 à 18 g

Dessus bleu-noir, dessous blanc avec front et gorge roux et collier bleu foncé, longue queue fourchue.

Migratrice : arrivée en avril, départ en septembre.

Niche en couple solitaire ou en petite colonie, essentiellement dans les villages (grange, étable, garage...).

Nid de boue collé sur le côté d'une poutre, sur un clou...

Se nourrit d'insectes en campagne.



Eure et Loir Nature



Préconisations pour l'installation :

à placer à côté des nichoirs correspondants

OISEAUX

Présentation du martinet noir

MARTINET NOIR (Apus apus)

carte d'identité

Longueur : 16 cm
Envergure : 42 à 48 cm
Poids : 36 à 50 g

Entièrement brun-noir avec gorge pâle.
Grandes ailes en forme de faux.

Migrateur : arrivée en mai, départ en août.

Vole souvent en groupes bruyants.

Niche souvent en colonies dans les villes et place son nid dans les toits, dans un trou ou une fente de mur.

Se nourrit d'insectes dans les villes, campagnes et au-dessus de l'eau.

Cet oiseau ne se pose pas à terre car ses pattes sont très petites et ses ailes trop longues pour pouvoir ensuite décoller.



Eure et Loir Nature



Préconisations pour l'installation :

à placer à côté des nichoirs correspondants

LITTÉRATURE

LES OISEAUX DE VOTRE JARDIN

À consulter sur place



NICHOIRS ET MANGEOIRES

À consulter sur place



MATÉRIEL

POCHETTE SILHOUETTES OISEAUX



Préconisations pour l'installation :

à placer devant les nichoirs et mangeoires
correspondants

Eure-et-Loir Nature

9 rue de Chavannes
28630 Morancez
02.37.30.96.96
asso@eln28.org
www.eln28.org



@ Eure-et-Loir Nature



@ eureetloirnature