



EXPOSITION

LES DÉCHETS



dessin : ©Jean Luc Rousseau

fiches de présentation

Eure-et-Loir Nature
Maison de la Nature 9 rue de Chavannes 28630 Morancez
tél : 02.37.30.96.96. mail : asso@eln28.org
Internet : www.eln28.org

Exposition Les déchets présentant différentes thématiques sur les déchets

5 affiches sur :

* le traitement des déchets



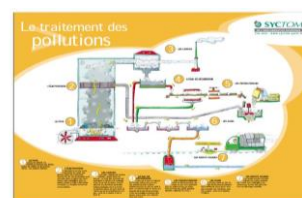
* le centre de tri

* le recyclage des déchets



* le centre de valorisation énergétique

* le traitement des pollutions



*exposition réalisée par le SYCTOM de l'agglomération parisienne
(site Internet : www.syctom-paris.fr)*

1 affiche sur :

* Schéma de biodégradabilité des déchets



1 livret de documents complémentaires à consulter sur place

Dessin de couverture : Jean Luc Rousseau
Création et conception du livret : Marlène Rousseau

LE TRAITEMENT DES DÉCHETS

Le traitement des déchets

SYCTOM
DE L'AGGLOMÉRATION PARISIENNE
Site web : www.syctom-paris.fr



1 > LES COMMUNES ET LE SYCTOM

4 > LA VALORISATION ÉNERGÉTIQUE ET LA VALORISATION MATIÈRE

2 > LES INSTALLATIONS DU SYCTOM

3 > LE RECYCLAGE DES DÉCHETS

1 > LES COMMUNES ET LE SYCTOM

Chaque commune est responsable de la collecte, du traitement et du recyclage des déchets que nous produisons, nous, les habitants. Le SYCTOM regroupe 90 communes de l'Île-de-France. Il s'occupe du traitement des ordures de 5 millions et demi d'habitants ! Que faire de tous ces déchets ? Il existe, pour l'instant, trois solutions.

- La première est de les trier dans des endroits appropriés, les centres de tri.
- La deuxième est de les brûler dans des centres de valorisation énergétique.
- La troisième est de les mettre à la décharge. Mais la loi Royal l'interdit dès juillet 2002.

2 > LES INSTALLATIONS DU SYCTOM

Le SYCTOM a plusieurs usines autour de Paris. Celle d'Ivry-Paris XIII traite deux sortes de déchets.

- Premièrement, ceux que nous tirons nous-mêmes, avant de les jeter : ils sont acheminés vers des centres

de tri. Par exemple les plastiques, le papier, le carton...

- Deuxièmement, ceux que nous jetons sans les trier : ils sont dirigés vers des centres de valorisation énergétique, pour y être brûlés afin de produire de l'énergie.

3 > LE RECYCLAGE DES DÉCHETS

Les déchets qui sortent du centre de tri sont envoyés vers des usines qui les transforment pour fabriquer de nouveaux objets, que tu as sûrement chez toi : paille, tuyaux, journaux... On appelle cela le recyclage.

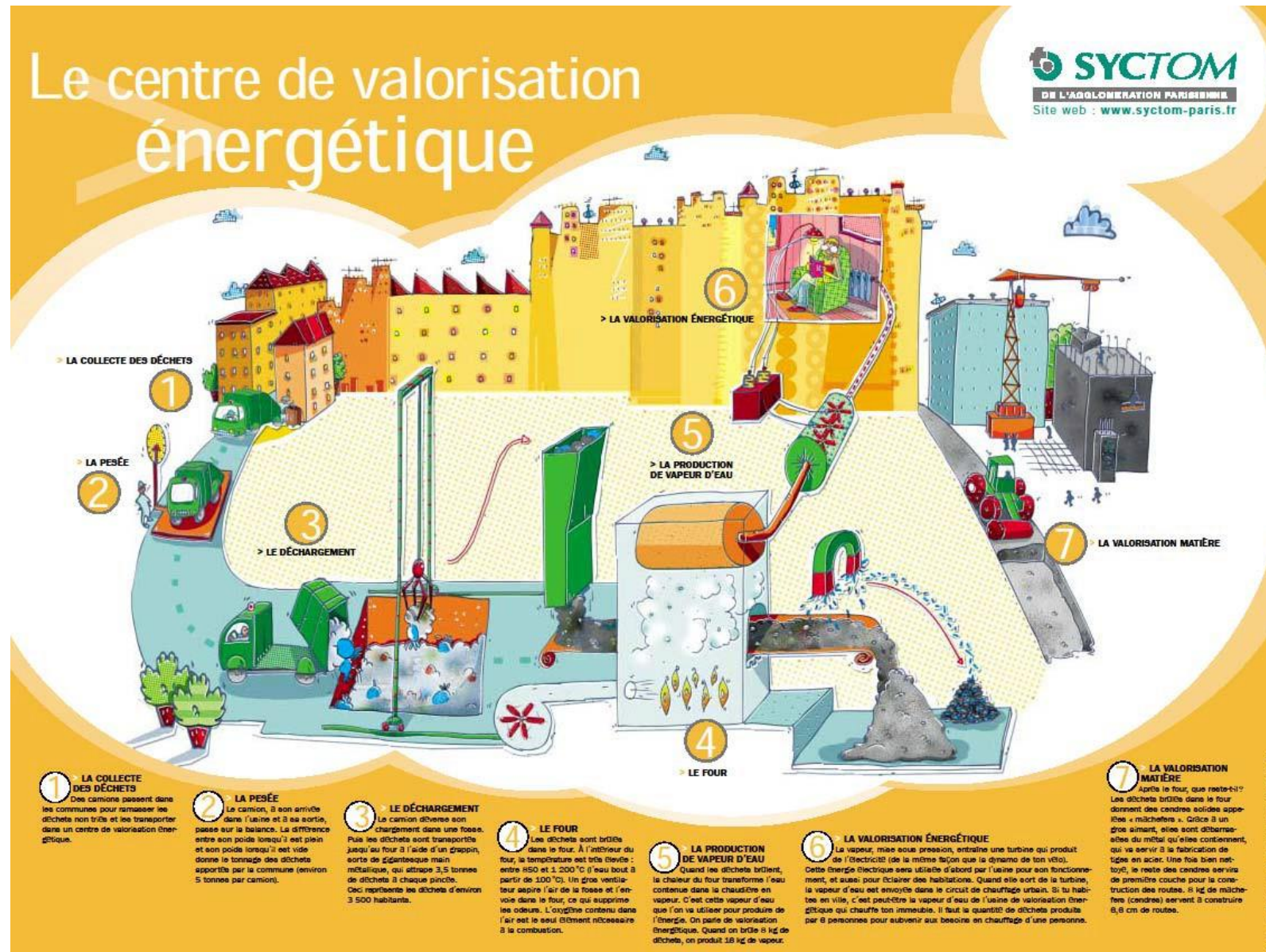
4 > LA VALORISATION ÉNERGÉTIQUE ET LA VALORISATION MATIÈRE

Les déchets brûlés dans le four permettent de produire de l'électricité et du chauffage. Les centres sont récupérés pour la construction des routes.

LE CENTRE DE VALORISATION ÉNERGÉTIQUE

Le centre de valorisation énergétique

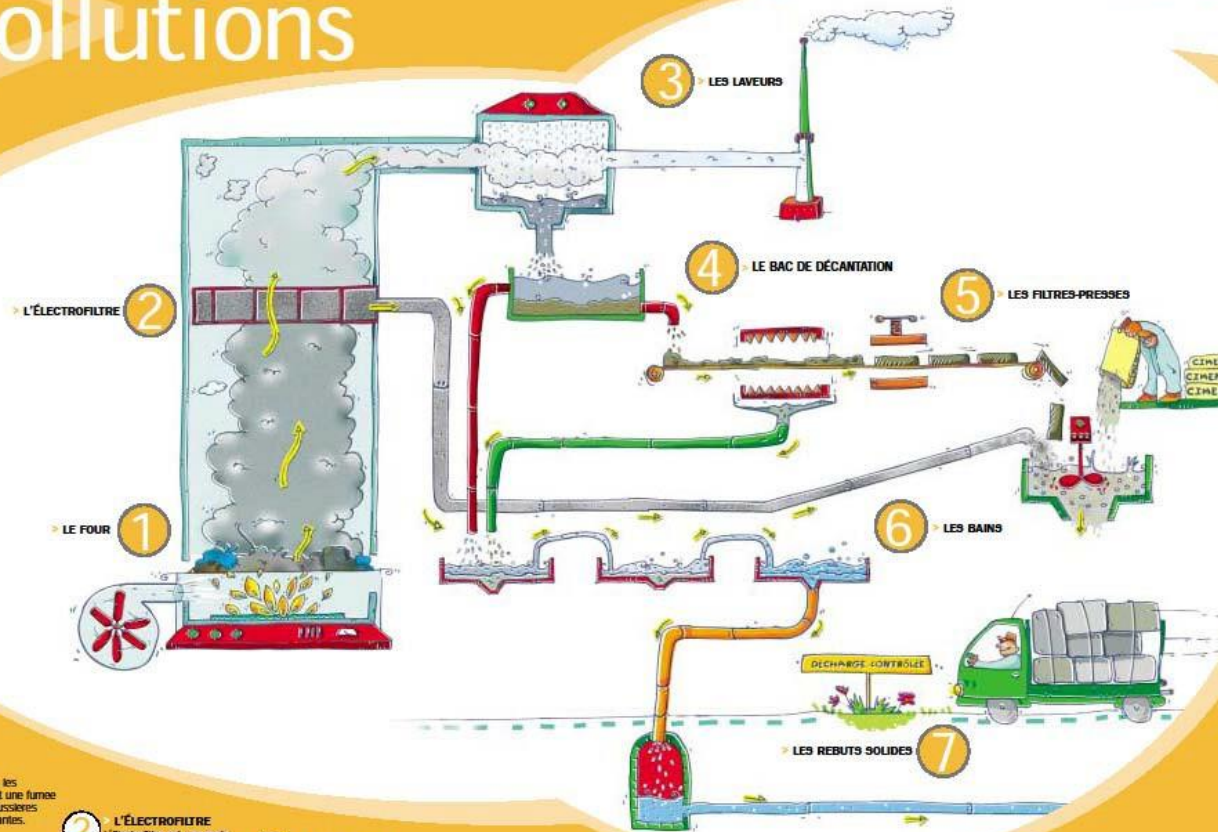
SYCTOM
DE L'AGGLOMÉRATION PARISIENNE
Site web : www.syctom-paris.fr



LE TRAITEMENT DES POLLUTIONS

Le traitement des pollutions

SYCTOM
DE L'AGGLOMERATION PARISIENNE
Site web : www.syctom-paris.fr



1 LE FOUR
Lorsqu'ils brûlent, les déchets produisent une fumée pleine de milliers de poussières noires : les cendres volantes.

2 L'ÉLECTROFILTRE
L'électrofiltre est une sorte d'aspirateur qui avale une grande partie des poussières (environ 80 %). Ces poussières sont attirées dans un grand bac (eau) avant d'être mélangées avec du ciment. Quand on brûle 2 400 tonnes d'ordures, on récupère 50 tonnes de poussières.

3 LES LAVEURS
La fumée, nettoyée des cendres volantes, passe dans les laveurs : ce sont des douches qui aspergent la fumée d'un mélange d'eau et de lait de chaux. Celui-ci absorbe les dernières particules acides présentes dans la fumée. Le panache blanc qui sort alors de l'usine est ainsi complètement propre : c'est de la vapeur d'eau à 99,9 %.

4 LE BAC DE DÉCANTATION
L'eau qui a servi à nettoyer les fumées passe dans un bac. Les saletés qu'elle contient tombent au fond du bac et, petit à petit, se transforment en boue qui passent dans des filtre-presses. L'eau qui surnage au-dessus des boues, moins sale, est nettoyée dans des bains.

5 LES FILTRES-PRESSES
Dans les filtre-presses, les boues du bac sont pressées pour en extraire l'eau qui reste. Elles forment des petits paquets appelés « gâteau de boue ».

6 LES BAINS
Les eaux sales du bac et des filtre-presses passent dans différents bains pour y être une nouvelle fois nettoyées. Une fois propres, elles sont rejetées à l'égout.

7 LES REBUTS SOLIDES
Les rebuts solides (cendres volantes et boue) produits par l'usine sont mélangés à du ciment pour former des blocs qui sont en charge contrôlée.



Eure-et-Loir Nature
Maison de la Nature
9 Rue de Chavannes 28630 Morancez

tél: 02.37.30.96.96.
mail: asso@eln28.org
internet: www.eln28.org