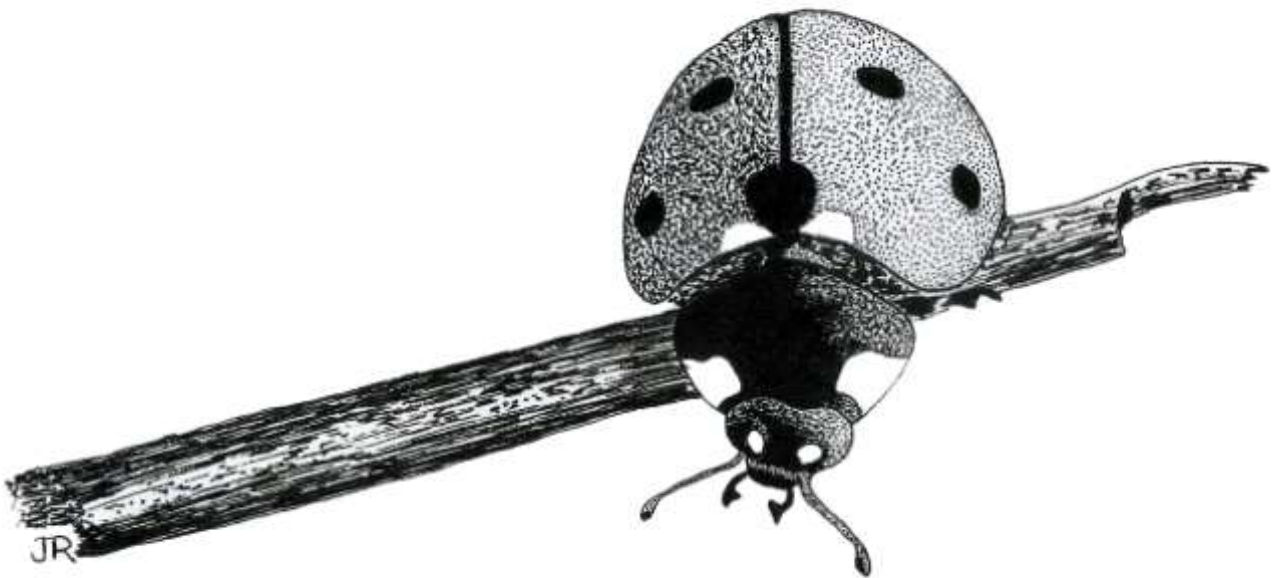




exposition

# UN TOIT POUR LES INSECTES



fiches de présentation

Eure-et-Loir Nature  
Maison de la Nature rue de Chavannes 28630 Morancez  
tél : 02.37.30.96.96. mail : [eure-et-loir-nature@wanadoo.fr](mailto:eure-et-loir-nature@wanadoo.fr)  
Internet : [www.eure-et-loir-nature.asso.fr](http://www.eure-et-loir-nature.asso.fr)



# exposition Un toit pour les Insectes présentant des abris et nichoirs pour insectes

**Des abris et des nichoirs, des affiches, et des photos et figurines, ...**

pour vous aider à découvrir et connaître les insectes, leurs rôles  
et favoriser leur présence dans votre jardin.

\* 15 affiches A3

\* environ 10 abris et nichoirs

\* **un hôtel à insectes + photo**

\* 4 cycles de vie

\* **figurines + photos et dessins + noms d'insectes**

\* classeur avec documentations

dessin de couverture : Jean Luc Rousseau©

création et conception du livret : **Marlène Rousseau**

# PETITES BÊTES À 6 PATTES

présentation des insectes et de leurs rôles

**UN TOIT POUR LES INSECTES**

**EXPOSITION**

**petites bêtes à 6 pattes**

Les insectes sont des invertébrés possédant une tête, un thorax et un abdomen et 3 paires de pattes, ce qui les différencie d'autres petites bêtes (araignées, mille-pattes, cloportes...)

ils : sautoisier, araignée, mûrier

ils : larvinaire des pommiers

présents dans tous les milieux, mais aussi dans des milieux fréquents (habitations, garages, granges, etc.)

Dans le monde, 2 animaux sur 4 sont des insectes. En France, ce sont les animaux les plus nombreux.

rapport des animaux dans le monde

Service Eure & Loir Nature  
Muséum de la Nature - 100 Bd Cheverettes - 28000 Mantes-la-Jolie  
02 37 82 90 90 - eure-et-loir-nature@eure-et-loir.fr - www.eure-et-loir-nature.com

**UN TOIT POUR LES INSECTES**

**EXPOSITION**

Pour se faire une idée de leur importance, voici une comparaison : le poids de toutes les fourmis du monde est égal à celui de tous les Hommes !

Les insectes jouent plusieurs rôles essentiels dans la nature :

- \* pollinisateurs \*

On estime que les insectes assurent 80% de la pollinisation des végétaux. Ce sont essentiellement les papillons et les papiliers et diptères (groupes).

Les papillons sont les plus actifs, ils se posent sur les fleurs assez profondément et les fleurs peu profondes ont un corps plus plat de compensation mais un autre avantage : ils sont plus faciles à attraper.

Service Eure & Loir Nature  
Muséum de la Nature - 100 Bd Cheverettes - 28000 Mantes-la-Jolie  
02 37 82 90 90 - eure-et-loir-nature@eure-et-loir.fr - www.eure-et-loir-nature.com

**UN TOIT POUR LES INSECTES**

**EXPOSITION**

\* prédateurs et prédatés \*

Certains insectes assurent une régulation d'autres insectes et petites bêtes pouvant devenir destructeurs de végétaux, et sont à leur tour mangés par divers animaux (autres insectes et petites bêtes, mammifères, oiseaux...)

\* décomposeurs et recycleurs \*

Certains insectes (les nécrophores, staphylin, certaines larves de coléoptères et de diptères...) assurent la décomposition et la transformation des animaux et végétaux morts en éléments nutritifs utilisables par les végétaux.

Les insectes sont des bio-indicateurs de la santé des milieux naturels et de la qualité de l'environnement en général, et sont un maillon indispensable de l'équilibre écologique.

Service Eure & Loir Nature  
Muséum de la Nature - 100 Bd Cheverettes - 28000 Mantes-la-Jolie  
02 37 82 90 90 - eure-et-loir-nature@eure-et-loir.fr - www.eure-et-loir-nature.com

## préconisations pour l'installation

à suspendre sur des grilles ou autres supports  
à proximité des abris et nichoirs

# FAVORISER LA PRÉSENCE DES INSECTES

présentation et rôles des abris et nichoirs à insectes

**UN TOIT POUR LES INSECTES**

*favoriser la présence des insectes dans son jardin*

La disparition d'un grand nombre d'insectes, est due à l'emploi abondant de pesticides (insecticides, herbicides, fongicides) en milieu agricole mais aussi dans les jardins, et à la réduction de leur niveau de vie.

Ne trouvant plus de nourriture, beaucoup d'insectes sont en danger, comme les papillons, les abeilles...

À l'approche de l'hiver, certains insectes sont attirés par le chaleur des caches, sous le béton et les pierres.

Beaucoup d'insectes se cachent. Et un grand nombre d'entre eux...

**EXPOSITION**

Service de l'Énergie  
Musée de la Vallée - 100 40 Châteauneuf - 28000 Mantes-la-Ville  
02 37 95 96 50 - musee@eure-loir.nature.fr - www.eure-loir.nature.fr

**UN TOIT POUR LES INSECTES**

Attirer pour voler les insectes, accueillies dans votre jardin !

Beaucoup d'insectes peuvent être amenés au jardin, car ils ne constituent pas de danger, ne piquent ou « mordre », car ils sont souvent peu agressifs. Se méfier tout de même des frelons et guêpes !

Souvent très colorés, ils parcourent le jardin (ou même la maison) à la recherche de nourriture.

Plus que les insectes, ce sont leurs compagnons qui attirent les insectes, et la disponibilité de fleurs et de nectar.

Les insectes ont besoin d'abri pour se protéger du froid et de la pluie.

**EXPOSITION**

Service de l'Énergie  
Musée de la Vallée - 100 40 Châteauneuf - 28000 Mantes-la-Ville  
02 37 95 96 50 - musee@eure-loir.nature.fr - www.eure-loir.nature.fr

**UN TOIT POUR LES INSECTES**

Il est très difficile de trouver des nichoirs naturels. Lorsque le jardin est petit ou pas très bien entretenu, et que l'entretien de la nature est nécessaire, il est recommandé d'installer des nichoirs et abris à insectes.

Les nichoirs et abris sont facilement constructibles et peuvent s'installer dans un petit jardin-épave sur un balcon ou dans une cour avec une « jardinière à insectes ».

Généralement, les nichoirs à insectes sont installés à l'abri des vents, à l'ombre et à une hauteur de 30 cm à 3 m au-dessus du sol, sur un poteau, un piculet, un arbre, un buisson, etc.

Mais certains insectes, comme les guêpes, les frelons, les abeilles, etc., peuvent être attirés par les nichoirs et abris à insectes.

La meilleure période pour installer les nichoirs et abris à insectes est au début du printemps.

**EXPOSITION**

Service de l'Énergie  
Musée de la Vallée - 100 40 Châteauneuf - 28000 Mantes-la-Ville  
02 37 95 96 50 - musee@eure-loir.nature.fr - www.eure-loir.nature.fr

**UN TOIT POUR LES INSECTES**

Les nichoirs à abeilles, bourdons et compagnie se posent près des fleurs, ceux des chrysope, coccinelles et syrphes se posent près des arbres fruitiers et plantes attractives pour les insectes.

Pour la construction des abris et nichoirs, les matériaux utilisés peuvent être des matériaux naturels, des matériaux recyclés ou des matériaux naturels.

**EXPOSITION**

Service de l'Énergie  
Musée de la Vallée - 100 40 Châteauneuf - 28000 Mantes-la-Ville  
02 37 95 96 50 - musee@eure-loir.nature.fr - www.eure-loir.nature.fr

## préconisations pour l'installation

à suspendre sur des grilles ou autres supports  
à proximité des abris et nichoirs

# EN PLUS DES ABRIS ET NICHOURS

présentation d'un jardin naturel accueillant  
+ bienfaits de l'ortie



## UN TOIT POUR LES INSECTES

**E** X P O S I T I O N

*en plus des abris et nichoirs...*

La prolifération de certaines espèces d'insectes (jeu, chenilles, pucerons...) et autres petites bêtes (coccinelles, limaces, escargots...) est à surveiller car elles peuvent causer des dégâts dans le potager, les parterres de fleurs et les arbres fruitiers.

Heureusement la nature est bien faite : tout animal a son prédateur mais encore faut-il que celui-ci ait un milieu de vie accueillant. Certains insectes (papillons, sauterelles et cigales, libellules) n'utilisent pas de nichoirs ou d'abris, il faut donc favoriser leur présence autrement.

Un jardin naturel comprenant de la végétation sauvage locale et diversifiée et des micro-milieux offre suffisamment d'abris et de zones de reproduction pour bon nombre d'insectes.

Un jardin naturel accueillant pour les insectes est constitué de plantes hôtes et mellifères, d'herbes folles, des essences florifères locales, sauvages et variées, de terres sur les murs, de toiles de feuilles mortes, d'un point d'eau, de vieux arbres et arbres morts, de ruisseaux et tas de pierres, de grosses pierres lisses (pour les carabes, perce-oreilles, staphylinés), de zones sabbuleuses (pour les sphères ou autres guêpes « piqueuses »), de tas de bois, d'un tas de compost (pour colémbolés).



© Yann Gaillard

Eure & Loir Nature  
Musée de la Nature - rue de Charentes - 28000 Mantes-la-Jolie  
02 37 83 96 96 - europe-et-loir-nature@orange.fr - www.eure-et-loir-nature.com



## UN TOIT POUR LES INSECTES

**E** X P O S I T I O N

De plus, il faut éviter l'utilisation de produits chimiques, les zones répétées avec une hauteur de coupe basse, les végétaux exotiques en grand nombre.

À titre d'exemple, une seule plante peut à elle seule être bénéfique pour plusieurs insectes.

**L'ortie accueille et nourrit plus de 100 espèces d'insectes**

- pucerons noirs et verts ;
- phyllobius de l'ortie ;
- charançons vert doré ;
- petite punaise des orties (larves et adultes) ;
- papillons : belle-dame, vanesse de l'ortie, petite tortue, paon du jour, vulcain, vanesse du chardon, écaille martre, robert-le-diable, carte géographique ;
- coccinelles à sept points et à deux points ;
- araignées : faucheux à grandes pattes, terrain de chasse de la lycose ...
- syrphes ;
- perce-oreille ;
- ...



papillon tirés sur une ortie

Eure & Loir Nature  
Musée de la Nature - rue de Charentes - 28000 Mantes-la-Jolie  
02 37 83 96 96 - europe-et-loir-nature@orange.fr - www.eure-et-loir-nature.com

## préconisations pour l'installation

à suspendre sur des grilles ou autres supports  
à proximité des abris et nichoirs

# DE L'UTILITÉ DES INSECTES

présentation de quelques insectes et de leurs rôles



## UN TOIT POUR LES INSECTES

### de l'utilité des insectes

La lutte biologique est une méthode utilisant les prédateurs naturels pour combattre les espèces indésirables.

Elle évite donc l'utilisation des produits chimiques souvent dangereux pour la nature et l'environnement, voire la santé.

Ainsi beaucoup d'insectes jouent à merveille le rôle d'insecticide mais 100% bio celui-ci !

**Le perce-oreille mange aussi bien des végétaux que des animaux mais a une préférence pour les pucerons.**



**La larve et l'adulte de chrysope dévorent plusieurs espèces de pucerons, chenilles et acariens. L'adulte pond ses œufs à proximité de colonies de pucerons. Leurs victimes se comptent par centaines.**



**Les micro-guêpes de la famille des Aphidiides pondent leur œuf exclusivement dans un puceron. Celui-ci continue de se nourrir normalement pendant que la larve se développe à l'intérieur. Le puceron perd petit à petit son appétit et s'affaiblit. La larve finira par le tuer.**

**EXPOSITION**

Eure-et-Loir Nature  
Maison de la Nature - rue de Chevannes - 28630 Morsac  
02 37 33 96 96 - eure-et-loir-nature@wanadoo.fr - www.eure-et-loir-nature.asso.fr




## UN TOIT POUR LES INSECTES

**Le spen noir poignarde les pucerons avec son dard et les paralyse. Il entasse selon leur taille de 8 à 30 individus dans une loge aménagée dans un trou de bois, une tige creuse de ronce. Il pond un œuf puis ferme le trou.**

**La larve trouve ainsi lors de son éclosion des provisions fraîches utilisables jusqu'à la fin de son développement.**

**La larve de syrphé consomme entre 400 à 600 pucerons pour devenir adulte.**



**La larve du ver luisant est une grande consommatrice d'escargots et de limaces.**

**La guêpe « *Ammophila sabulosa* » pond ses œufs dans les chenilles. La chenille sert ainsi de « garde-manger » aux larves.**

**Les carabes, notamment le carabe doré, dévorent les vers de terre, escargots et chenilles, et même les larves de doryphore pourtant toxiques.**



**EXPOSITION**

Eure-et-Loir Nature  
Maison de la Nature - rue de Chevannes - 28630 Morsac  
02 37 33 96 96 - eure-et-loir-nature@wanadoo.fr - www.eure-et-loir-nature.asso.fr



## préconisations pour l'installation

à suspendre sur des grilles ou autres supports  
à proximité des abris et nichoirs

# LA PETITE BÊTE À BON DIEU

présentation de la coccinelle à 7 points

## UN TOIT POUR LES INSECTES

### La petite bête à bon dieu

Une femelle de coccinelle à 7 points dépose ses œufs (de 50 à 400) juste à côté d'une colonie de pucerons.

Elle peut pondre en 2 mois près de 1 500 œufs. Si les 1 500 œufs pondus par UNE femelle atteignent tous l'âge adulte, ils auront mangé 390 000 pucerons en moins d'un mois !

En 3 semaines de développement, une larve de coccinelle dévore environ 260 pucerons. Au 4<sup>ème</sup> et dernier stade de son développement, c'est + de 150 pucerons qui sont dévorés par jour.

Une coccinelle adulte en mange environ 100 par jour pendant sa vie, soit sur 1 an environ 36 500.

en 3 semaines	en 1 an
1	1
mange	mange
260	36 500

Eure et Loir Nature  
Maison de la Nature - rue de Chevannes - 28620 Mantes-la-Jolie  
02 37 30 96 96 - eure-et-loir-nature@wanadoo.fr - www.eure-et-loir-nature.com.fr

## UN TOIT POUR LES INSECTES

Lors de l'achat de larves de coccinelles, faites attention à leur origine et leur provenance.

Les espèces exotiques peuvent créer des déséquilibres. (cf fiche sur la coccinelle asiatique)

Privilégiez les espèces locales : coccinelles à 2 et 7 points.

Un très bon site d'informations et de commande sur la coccinelle à 7 points (la plus fréquente en France) : [www.coccinelles.com](http://www.coccinelles.com).

Et aussi 3 sites de commande de coccinelle à 2 points : [www.jba-nature.com](http://www.jba-nature.com), [www.jardins-animes.com](http://www.jardins-animes.com), [www.plantes-et-jardins.com](http://www.plantes-et-jardins.com)

coccinelle à 7 points

coccinelles asiatiques

Eure et Loir Nature  
Maison de la Nature - rue de Chevannes - 28620 Mantes-la-Jolie  
02 37 30 96 96 - eure-et-loir-nature@wanadoo.fr - www.eure-et-loir-nature.com.fr

## préconisations pour l'installation

à suspendre sur des grilles ou autres supports  
à proximité des abris et nichoirs

## NICHOIR À OSMIES ET ABEILLES SOLITAIRES

demi-bûche percée de trous ronds



photo : ©Chantal Amary

### **préconisations pour l'installation**

à suspendre sur des grilles ou autres supports



## ABRI À COCCINELLES

plaques de bois les unes sur les autres



photo : ©Chantal Amary

### **préconisations pour l'installation**

à suspendre sur des grilles ou autres supports ou à poser

## ABRI À PERCE-OREILLE

pot de fleur avec paille



photo : ©Chantal Amary

### **préconisations pour l'installation**

à suspendre sur des grilles ou autres supports

## ABRIS À DIVERS INSECTES

différentes tailles de fagots avec tiges creuses



photo : ©Chantal Amary

### **préconisations pour l'installation**

à suspendre sur des grilles ou autres supports

## ABRI À CHRYSOPE

boîte en bois sur pied percée de trous ronds



photo : ©Chantal Amary

### **préconisations pour l'installation**

à poser par terre

## NICHOIR À PETITES GUÊPES SOLITAIRES

boîte en bois sur pied avec tiges creuses de différentes tailles



photo : ©Chantal Amary

**préconisations pour l'installation**

à poser par terre

## ABRI À CHRYSOPE & COCCINELLE

boîte en bois rectangulaire avec fentes verticales



photo : ©Chantal Amary

### **préconisations pour l'installation**

à suspendre sur des grilles ou autres supports ou à poser

## HOTEL À INSECTES

composé de :  
une brique rouge alvéolée,  
**3 bûches percées,**  
plusieurs tiges creuses de différentes tailles,  
plusieurs planches verticales et  
une boîte avec une petite ouverture ronde



photo : ©Chantal Amary

### **préconisations pour l'installation**

à poser sur une table ou autre support

## CYCLES DE VIE

fourmi - papillon - coccinelle - ver de terre



photo : ©Marlène Rousseau

### préconisations pour l'installation

à suspendre sur des grilles ou autres supports ou à poser



## FIGURINES DE PETITES BÊTES

18 figurines représentant diverses petites bêtes



photo : ©Marlène Rousseau

### **préconisations pour l'installation**

à poser sur les abris et nichoirs et les affiches

## CLASSEUR AVEC DOCUMENTATIONS

diverses fiches photocopiables de :  
Les Amis de la Terre Belgique  
la Ligue pour la Protection des Oiseaux  
revue Insectes

+ bibliographie



©Marlène Rousseau

### **préconisations pour l'installation**

à poser près des abris et nichoirs et des affiches



## Remerciements

*ont participé à la réalisation des nouveaux nichoirs et mangeoires*

Chaussé Jacqueline et Luc  
Dumais Colette et Jean  
David Anna  
Leterme Thierry  
Martin André

*crédits*

affiches couleurs : Marlène Rousseau  
photos : Chantal Amary - Marlène Rousseau